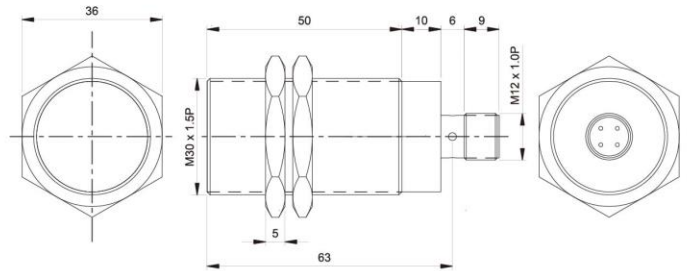


M30系列

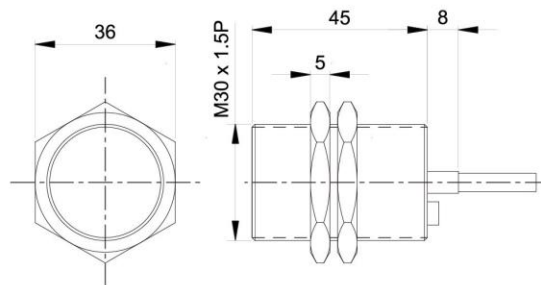
- 圓柱型近接開關,非接觸檢測方式,應用廣泛可有效取代微動與極限開關.
- 具備極性逆接與負載短路保護,IP67與IP68防護等級,可靠性高,抗干擾性能佳,使用壽命長.
- 產品種類齊全,外觀材質與尺寸多樣化,直流2,3,4線與交流2線,檢測距離10~15mm.
- M12歐式連接器,中繼型連接器和2M電纜線連接方式.



IEC IP67

M12歐式接頭 / 黃銅鍍銀

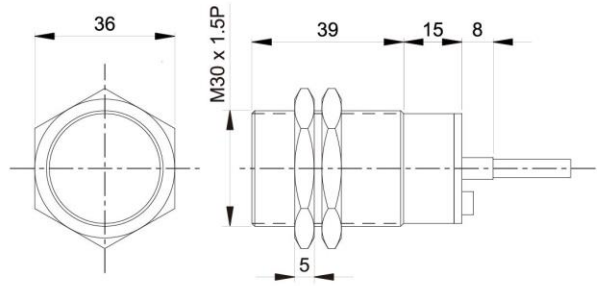
| 輸出狀態 | 型號 | 工作電壓 | 反應頻率 | 檢測距離 |
|---------------|---------------|--------------|-------|------|
| DC 3 線 NPN NO | TLX-30N10E1-V | 12~24VDC±10% | 400Hz | 10mm |
| DC 3 線 NPN NC | TLX-30N10E2-V | | | |
| DC 3 線 PNP NO | TLX-30P10E1-V | | | |
| DC 3 線 PNP NC | TLX-30P10E2-V | | | |



IEC IP67

2M電纜線 / 黃銅鍍銀

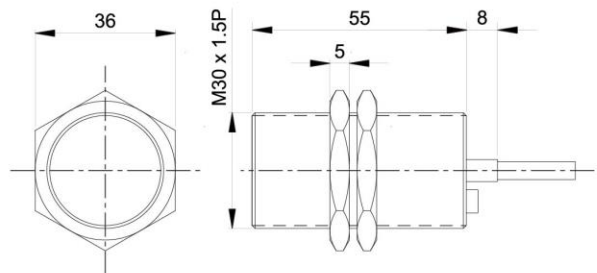
| 輸出狀態 | 型號 | 工作電壓 | 反應頻率 | 檢測距離 |
|---------------|--------------|--------------|-------|------|
| DC 3 線 NPN NO | TLX-30GN10E1 | 12~24VDC±10% | 400Hz | 10mm |
| DC 3 線 NPN NC | TLX-30GN10E2 | | | |
| DC 3 線 PNP NO | TLX-30GP10E1 | | | |
| DC 3 線 PNP NC | TLX-30GP10E2 | | | |



IEC IP67

2M電纜線 / 黃銅鍍銀

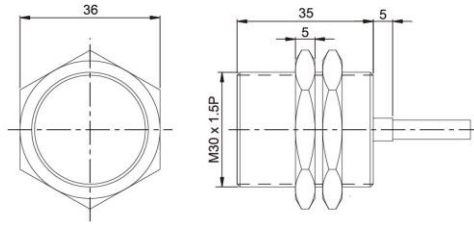
| 輸出狀態 | 型號 | 工作電壓 | 反應頻率 | 檢測距離 |
|-------------------|-------------|---------------|-------|------|
| DC 3 線 NPN NO | TLX-30N10E1 | 12~24VDC±10% | 400Hz | 10mm |
| DC 3 線 NPN NC | TLX-30N10E2 | | | |
| DC 3 線 PNP NO | TLX-30P10E1 | | | |
| DC 3 線 PNP NC | TLX-30P10E2 | | | |
| DC 2 線 NPN/PNP NO | XP-30D10E1 | 24~240VAC±10% | 25Hz | |
| AC 2 線 SCR NO | XP-30A10E1 | | | |
| AC 2 線 SCR NC | XP-30A10E2 | | | |



IEC IP67

2M電纜線 / 黃銅鍍銀

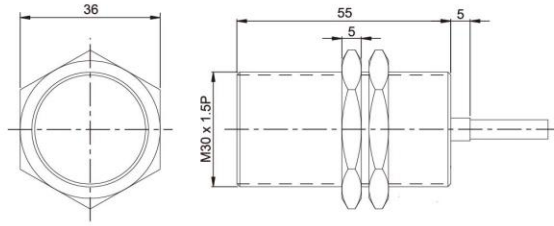
| 輸出狀態 | 型號 | 工作電壓 | 反應頻率 | 檢測距離 |
|-------------------|--------------|---------------|-------|------|
| DC 3 線 NPN NO | TLX-30LN10E1 | 12~24VDC±10% | 400Hz | 10mm |
| DC 3 線 NPN NC | TLX-30LN10E2 | | | |
| DC 3 線 PNP NO | TLX-30LP10E1 | | | |
| DC 3 線 PNP NC | TLX-30LP10E2 | | | |
| DC 2 線 NPN/PNP NO | XP-30LD10E1 | 24~240VAC±10% | 25Hz | |
| AC 2 線 SCR NO | XP-30LA10E1 | | | |
| AC 2 線 SCR NC | XP-30LA10E2 | | | |



IEC IP67

2M電纜線 / 不銹鋼

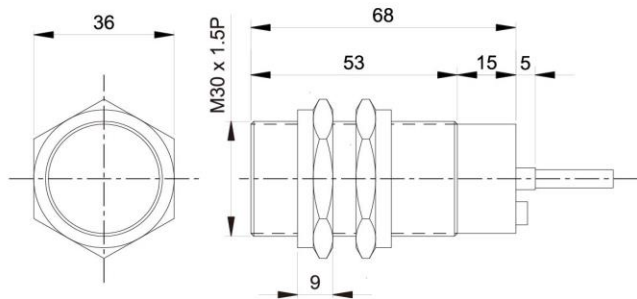
| 輸出狀態 | 型號 | 工作電壓 | 反應頻率 | 檢測距離 |
|---------------|--------------|--------------|-------|------|
| DC 3 線 NPN NO | XN-F30GN10E1 | 12~24VDC±10% | 200Hz | 10mm |
| DC 3 線 NPN NC | XN-F30GN10E2 | | | |
| DC 3 線 PNP NO | XN-F30GP10E1 | | | |



IEC IP67

2M電纜線 / 黃銅鍍銀

| 輸出狀態 | 型號 | 工作電壓 | 反應頻率 | 檢測距離 |
|------------------|-------------|--------------|-------|------|
| DC 4 線 NPN NO&NC | XL-F30N10E3 | 12~24VDC±10% | 350Hz | 10mm |
| DC 4 線 PNP NO&NC | XL-F30P10E3 | | | |



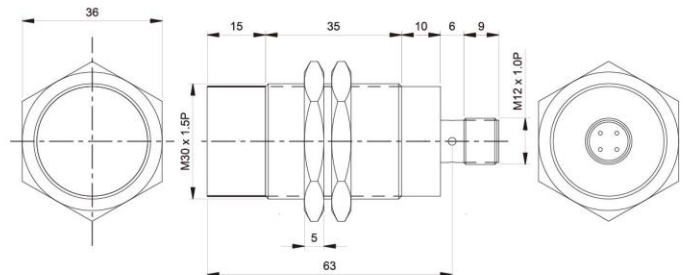
IEC IP68

2M電纜線 / PBT

| 輸出狀態 | 型號 | 工作電壓 | 反應頻率 | 檢測距離 |
|-------------------|-------------|--------------|-------|------|
| DC 3 線 NPN NO | ABS-30N10E1 | 12~24VDC±10% | 400Hz | 10mm |
| DC 3 線 NPN NC | ABS-30N10E2 | | | |
| DC 3 線 PNP NO | ABS-30P10E1 | | | |
| DC 3 線 PNP NC | ABS-30P10E2 | | | |
| DC 2 線 NPN/PNP NO | XPB-30D10E1 | | | |

| | | | | |
|---------------|-------------|---------------|------|------|
| AC 2 線 SCR NO | XPB-30A10E1 | 24~240VAC±10% | 25Hz | 10mm |
| AC 2 線 SCR NC | XPB-30A10E2 | | | |

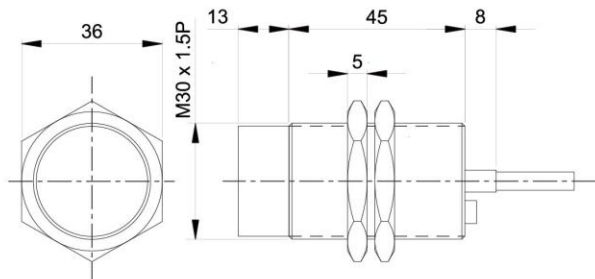
| 說明 | 規格 |
|-------|---|
| 標準檢測物 | 鐵, 30×30×1mm |
| 安裝方式 | 隔離型(埋入方式) |
| 負載電流 | DC 3&4 線 ≤200mA、DC 2 線 ≤100mA、AC 2 線 ≤300mA |
| 動作指示燈 | 紅色 LED 指示燈 |
| 輸出防護 | 逆接線、負載短路保護 |
| 感應係數 | 鐵 1.0、鋁箔 0.95、白鐵 0.7、黃銅 0.4、鋁 0.4、紅銅 0.28 |
| 環境溫溼度 | -20 ~ 70°C (非結冰狀態) / RH 35 ~85% |
| 絕緣阻抗 | 50MΩ 以上 (at 500VDC) 充電部整數與外殼間 |
| 耐電壓 | 1000VAC 50/60Hz、1 分鐘充電部整數與外殼間 |



IEC IP67

M12歐式接頭 / 黃銅鍍鎳

| 輸出狀態 | 型號 | 工作電壓 | 反應頻率 | 檢測距離 |
|---------------|---------------|--------------|-------|------|
| DC 3 線 NPN NO | TLX-30N15E1-V | 12~24VDC±10% | 100Hz | 15mm |
| DC 3 線 NPN NC | TLX-30N15E2-V | | | |
| DC 3 線 PNP NO | TLX-30P15E1-V | | | |
| DC 3 線 PNP NC | TLX-30P15E2-V | | | |

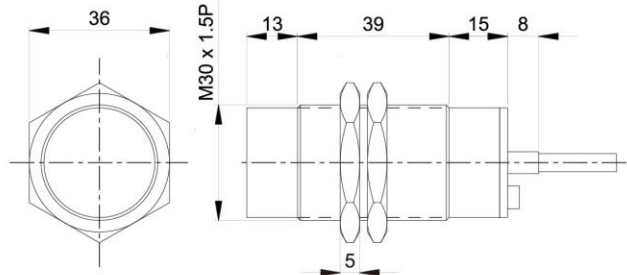


IEC IP67

2M電纜線 / 黃銅鍍鎳

| 輸出狀態 | 型號 | 工作電壓 | 反應頻率 | 檢測距離 |
|------|----|------|------|------|
|------|----|------|------|------|

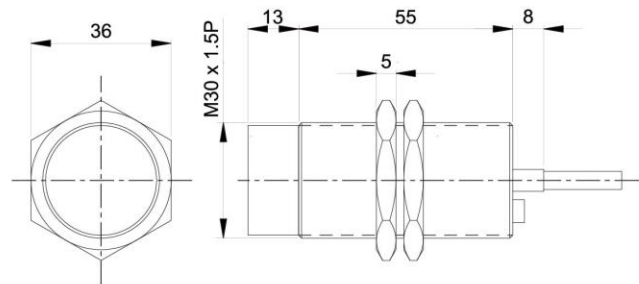
| | | | | |
|---------------|--------------|--------------|-------|------|
| DC 3 線 NPN NO | TLX-30GN15E1 | 12~24VDC±10% | 100Hz | 15mm |
| DC 3 線 NPN NC | TLX-30GN15E2 | | | |
| DC 3 線 PNP NO | TLX-30GP15E1 | | | |
| DC 3 線 PNP NC | TLX-30GP15E2 | | | |



IEC IP67

2M電纜線 / 黃銅鍍銀

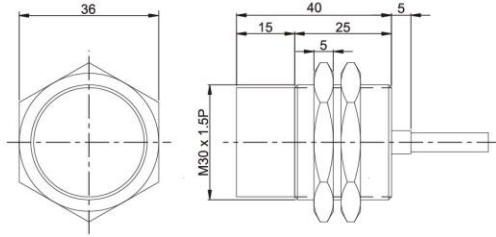
| 輸出狀態 | 型號 | 工作電壓 | 反應頻率 | 檢測距離 |
|-------------------|-------------|---------------|-------|------|
| DC 3 線 NPN NO | TLX-30N15E1 | 12~24VDC±10% | 100Hz | 15mm |
| DC 3 線 NPN NC | TLX-30N15E2 | | | |
| DC 3 線 PNP NO | TLX-30P15E1 | | | |
| DC 3 線 PNP NC | TLX-30P15E2 | | | |
| DC 2 線 NPN/PNP NO | XP-30D15E1 | 24~240VAC±10% | 25Hz | |
| AC 2 線 SCR NO | XP-30A15E1 | | | |
| AC 2 線 SCR NC | XP-30A15E2 | | | |



IEC IP67

2M電纜線 / 黃銅鍍銀

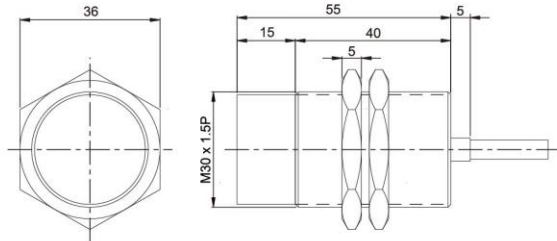
| 輸出狀態 | 型號 | 工作電壓 | 反應頻率 | 檢測距離 |
|-------------------|--------------|---------------|-------|------|
| DC 3 線 NPN NO | TLX-30LN15E1 | 12~24VDC±10% | 100Hz | 15mm |
| DC 3 線 NPN NC | TLX-30LN15E2 | | | |
| DC 3 線 PNP NO | TLX-30LP15E1 | | | |
| DC 3 線 PNP NC | TLX-30LP15E2 | | | |
| DC 2 線 NPN/PNP NO | XP-30LD15E1 | 24~240VAC±10% | 25Hz | |
| AC 2 線 SCR NO | XP-30LA15E1 | | | |
| AC 2 線 SCR NC | XP-30LA15E2 | | | |



IEC IP67

2M電纜線 / 不銹鋼

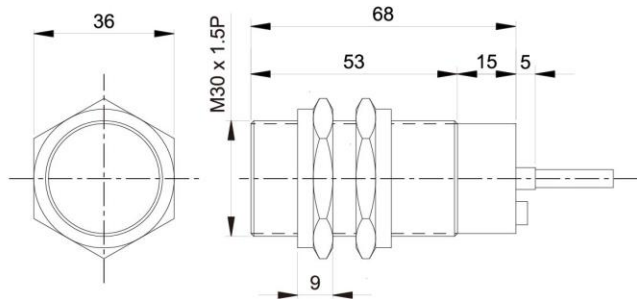
| 輸出狀態 | 型號 | 工作電壓 | 反應頻率 | 檢測距離 |
|---------------|--------------|--------------|-------|------|
| DC 3 線 NPN NO | XN-N30GN15E1 | 12~24VDC±10% | 100Hz | 15mm |
| DC 3 線 NPN NC | XN-N30GN15E2 | | | |
| DC 3 線 PNP NO | XN-N30GP15E1 | | | |



IEC IP67

2M電纜線 / 黃銅鍍銀

| 輸出狀態 | 型號 | 工作電壓 | 反應頻率 | 檢測距離 |
|------------------|-------------|--------------|-------|------|
| DC 4 線 NPN NO&NC | XL-N30N15E3 | 12~24VDC±10% | 100Hz | 15mm |
| DC 4 線 PNP NO&NC | XL-N30P15E3 | | | |



IEC IP68

2M電纜線 / PBT

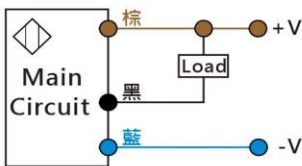
| 輸出狀態 | 型號 | 工作電壓 | 反應頻率 | 檢測距離 |
|-------------------|-------------|--------------|-------|------|
| DC 3 線 NPN NO | ABS-30N15E1 | 12~24VDC±10% | 100Hz | 15mm |
| DC 3 線 NPN NC | ABS-30N15E2 | | | |
| DC 3 線 PNP NO | ABS-30P15E1 | | | |
| DC 3 線 PNP NC | ABS-30P15E2 | | | |
| DC 2 線 NPN/PNP NO | XPB-30D15E1 | | | |

| | | | | |
|---------------|-------------|---------------|------|------|
| AC 2 線 SCR NO | XPB-30A15E1 | 24~240VAC±10% | 25Hz | 15mm |
| AC 2 線 SCR NC | XPB-30A15E2 | | | |

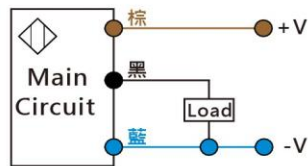
| 說明 | 規格 |
|-------|---|
| 標準檢測物 | 鐵, 30×30×1mm |
| 安裝方式 | 非隔離型(露出方式) |
| 負載電流 | DC 3&4 線 ≤200mA、DC 2 線 ≤100mA、AC 2 線 ≤300mA |
| 動作指示燈 | 紅色 LED 指示燈 |
| 輸出防護 | 逆接線、負載短路保護 |
| 感應係數 | 鐵 1.0、鋁箔 0.95、白鐵 0.7、黃銅 0.4、鋁 0.4、紅銅 0.28 |
| 環境溫溼度 | -20 ~ 70°C (非結冰狀態) / RH 35 ~85% |
| 絕緣阻抗 | 50MΩ 以上 (at 500VDC) 充電部整數與外殼間 |
| 耐電壓 | 1000VAC 50/60Hz、1 分鐘充電部整數與外殼間 |

接線圖

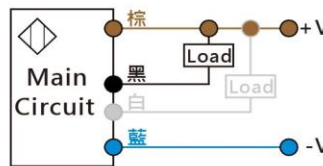
直流3線
NPN NO/NC



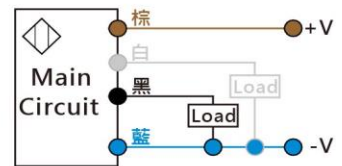
直流3線
PNP NO/NC



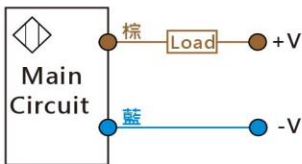
直流4線
NPN NO&NC



直流4線
PNP NO&NC



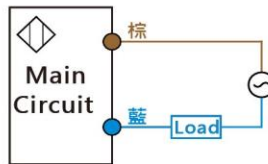
直流2線
NPN NO



直流2線
PNP NO



交流2線
NO/NC



Copyright Dfwisdom Industrial Co.,Ltd. All rights reserved.
規格內容如有變動將不另行通知。