



MC 型荷重元(極小設計) Load cell(Minimal design)

MC迷你荷重元係高精度力量感測器，使用應變規為感測元件，變形量小，精度高，所有感測電路均藏於金屬彈性體內，完全密封保護，不受外界干擾，穩定性高，體積非常小，容易安裝於結構體內，具以下特點：

MC load cell is precision, small and compact. The sensuig element imbedded in the metal structure, and hermetically sealed. It is ideally use to force control automatic machine.



● 特點 Features

體積小 Tinny

剛性強 Rigid

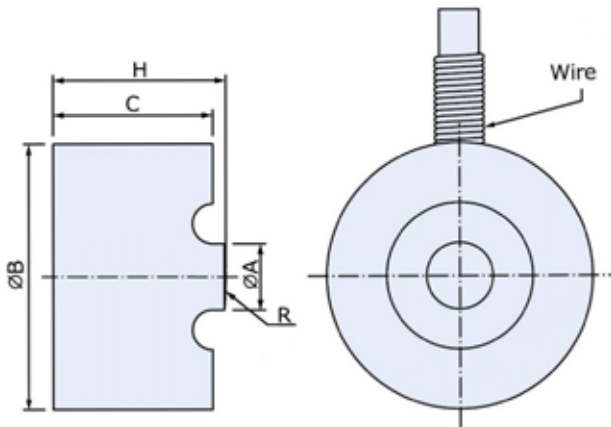
MC - 25, 50, 100, 250, 500 N

1, 2.5, 5, 10, 20, 30, 50 kN

低雜訊 Noise Free

整體密封保護 Hermetically Sealed

● 安裝尺寸 Installation Dimensions



TYPE	A	B	C	H	R
MC - 25 N (2.549 kgf)	3	16	10	11	20
MC - 50 N (5.099 kgf)					
MC - 100 N (10.20 kgf)					
MC - 250 N (25.49 kgf)					
MC - 500 N (50.99 kgf)	5	20	12	13	30
MC - 1 kN (102.0 kgf)					
MC - 2.5 kN (254.9 kgf)					
MC - 5 kN (509.9 kgf)	8	24	13	15	40
MC - 10 kN (1.020 tf)					
MC - 20 kN (2.039 tf)					
MC - 30 kN (3.059 tf)	18	28	13	16	20
MC - 50 kN (5.099 tf)					

● 規格 Specification

額定輸出 Rated Output	1.0mV / V
總和誤差 Total Error	±0.5%R.O.
重現性 Repeatability	±0.3%R.O.
潛變 Creep	0.1% / 20min
輸入阻抗 Input Resistance	430 or 405 ± 25 Ω
輸出阻抗 Output Resistance	350 ± 5 Ω
最大輸入電源 Max. Excitation Voltage	5V
建議輸入電源 Recommended Excitation Voltage	3 - 5V
溫度補償範圍 Compensated Temp. Range	-10°C ~ 50°C
使用範圍 Safe Temp. Range	-20°C ~70°C
溫度對零點之影響 Temp. Effect on Zero Balance	0.1%R.O. / 10°C
溫度對額定輸出之影響 Temp. Effect on Rated Output	0.05% Load / 10°C
零點誤差 Zero Balance	±5%R.O.
容許負荷 Safe Over Load Rating	150%
導線長度 Cable Length	3m
接線方式 Cable Connection	Input : Red (+) Exci : Black (-) Exci Output : Green (+) Sign White (-) Sign