



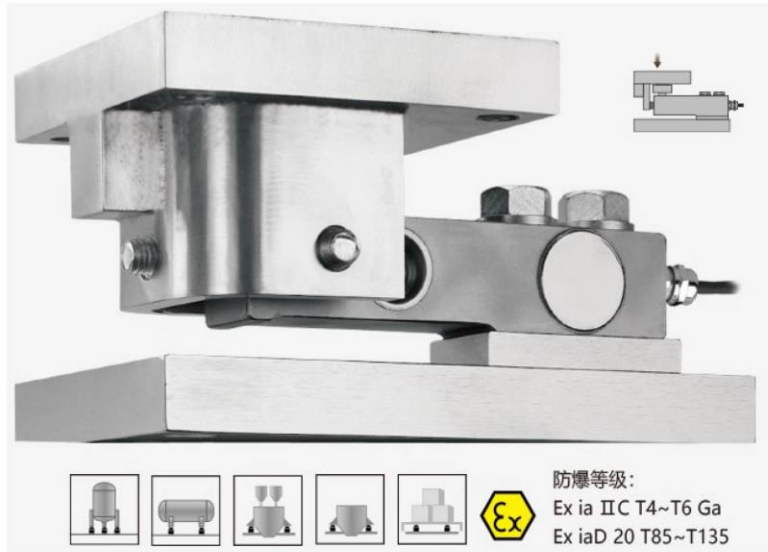
得豐實業有限公司

Dfwisdom Industrial CO., LTD

稱重模塊 SBSZ-CWC / SBSZ(FB)-CWC

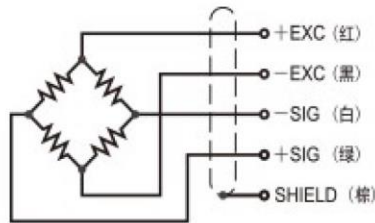
● 特點 Features

- 全不銹鋼結構
- 動載模塊
- 使用懸臂梁SBSZ不銹鋼傳感器
- 配備可調試水平限位螺栓
- 適用於平台秤、攪拌站、配料秤、輥道秤和過程控制等



● 接線方式 Schematic

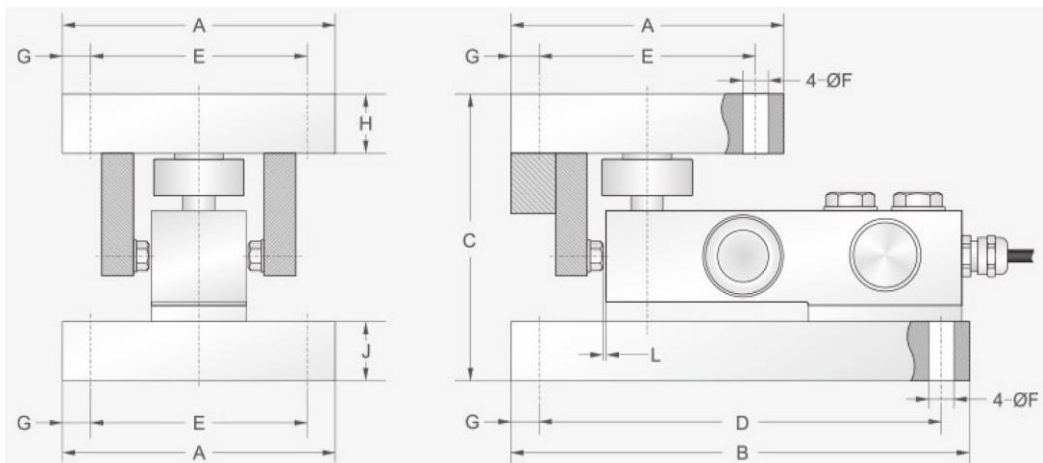
- 紅色：+電源
- 黑色：-電源
- 白色：-信號
- 綠色：+信號
- 棕色：屏蔽



● 量程 Capacities

250 kg, 500 kg, 1000 kg, 2000 kg,
3000 kg, 5000 kg, 10000 kg,
13500 kg, 20000 kg

● 安裝尺寸 Installation Dimensions



量程/Capacities		A	B	C	D	E	F	G	H	J	L
0.25 t~1 t	mm	114.3	177.8	104.8	152.4	88.9	11	12.7	19	19	1.6
2 t	mm	114.3	177.8	111.4	152.4	88.9	11	12.7	19	19	1.6
3 t	mm	114.3	182.8	111.4	152.4	88.9	11	12.7	19	19	1.6
5 t	mm	152.4	235	136.5	184.2	101.6	17.5	25.4	31.8	25.4	1.6
10 t/13.5 t	mm	203.2	355.6	190.5	304.8	152.4	20.6	25.4	44.5	44.5	3
20 t	mm	228.6	406.4	228.6	342.9	165.1	28.5	31.8	50.8	50.8	3



得豐實業有限公司

Dfwisdom Industrial CO., LTD

稱重模塊 SBSZ-CWC / SBSZ(FB)-CWC

● 傳感器技術參數 Load Cell Specifications

· 額定輸出	2.0 mV/V \pm 0.1%
· 可用溫度範圍	-35°C to +70°C
· 零點平衡	\pm 1% of rated output
· 溫度補償範圍	-10°C to +40°C
· 潛變	\pm 0.03% of rated output
· 安全載荷	150%
· 非線性	\pm 0.03% of rated output
· 輸入阻抗	387 ohm \pm 20 ohm
· 反應時間	\pm 0.03% of rated output
· 輸出阻抗	350 ohm \pm 5 ohm
· 重複性	\pm 0.03% of rated output
· 絕緣阻抗	\geq 5000 M ohm (50V DC)
· 靈敏度溫漂	\leq 0.002% of applied output / °C
· 推薦電源電壓	10V DC/AC
· 零點溫度	\leq 0.002% of rated output / °C
· 最大電源電壓	15V DC/AC
· 導線長度	6 m(0.25~5t) / 9.5 m(10~13.5t) / 13 m(20t)
· 導線顏色	Red(+E) Black(-E) White(-S) Green(+S)

● 安裝指示 Installation

